



Secretaría
de Agroindustria



Ministerio de Producción y Trabajo
Presidencia de la Nación

Boletín Agrometeorológico
ISSN 1851-1783

INTA General Cabrera

General Cabrera: Latitud: 32° 48' / Longitud: 63° 52' / Altura s.n.m. 296 m
Mes: Febrero 2020

Días	Temperatura del Aire (°C)		Lluvia (mm)	Viento (km/h)		ETo (*) (mm/día)
	Mínima	Máxima		Máxima	Dirección	
1	16.3	32.6	0.0	19.3	NNW	
2	18.4	34.3	0.0	22.5	N	
3	19.6	33.6	0.0	30.6	N	
4	18.3	35.1	6.6	38.6	N	
5	18.2	25.8	64.8	24.1	WSW	
6	17.5	28.6	0.3	14.5	NNW	
7	21.7	23.6	14.7	3.2	ESE	
8	20.8	27.2	3.8	8.0	SW	
9	16.3	24.4	0.5	12.9	WSW	
10	15.3	26.1	0.3	19.3	NNW	
11	14.7	27.1	0.0	20.9	NNW	
12	15.0	28.6	0.0	25.7	NNW	
13	17.4	30.3	0.0	9.7	N	
14	19.2	29.0	0.0	12.9	WSW	
15	17.4	32.4	0.3	19.3	N	
16	21.1	32.5	18.0	20.9	N	
17	16.9	29.1	19.3	45.1	NNW	
18	13.3	25.9	0.0	25.7	ESE	
19	11.8	30.1	0.0	17.7	N	
20	13.6	23.7	0.0	16.1	WSW	
21	10.8	22.8	0.0	16.1	SW	
22	7.4	24.7	0.3	16.1	NNW	
23	10.8	26.7	0.0	24.1	N	
24	11.4	30.7	0.0	17.7	N	
25	14.8	27.8	0.0	20.9	SW	
26	10.1	27.6	0.0	11.3	E	
27	10.3	31.1	0.0	16.1	N	
28	14.8	33.3	0.3	12.9	N	

(*) ETo: Es la evapotranspiración potencial y representa la demanda evaporativa estimada del ambiente en mm/día. Valor de precipitación = 0.2; no se considera lluvia.

- Total de lluvia del mes de febrero: 129.3 mm
- Total de lluvia acumulada en el año: 293.6 mm
- Total de lluvia acumulada periodo cultivos de estivales: (julio 19- febrero 20) 488.2 mm

Lluvias registradas en General Cabrera en el mes de febrero (periodo 1975 - 2020)

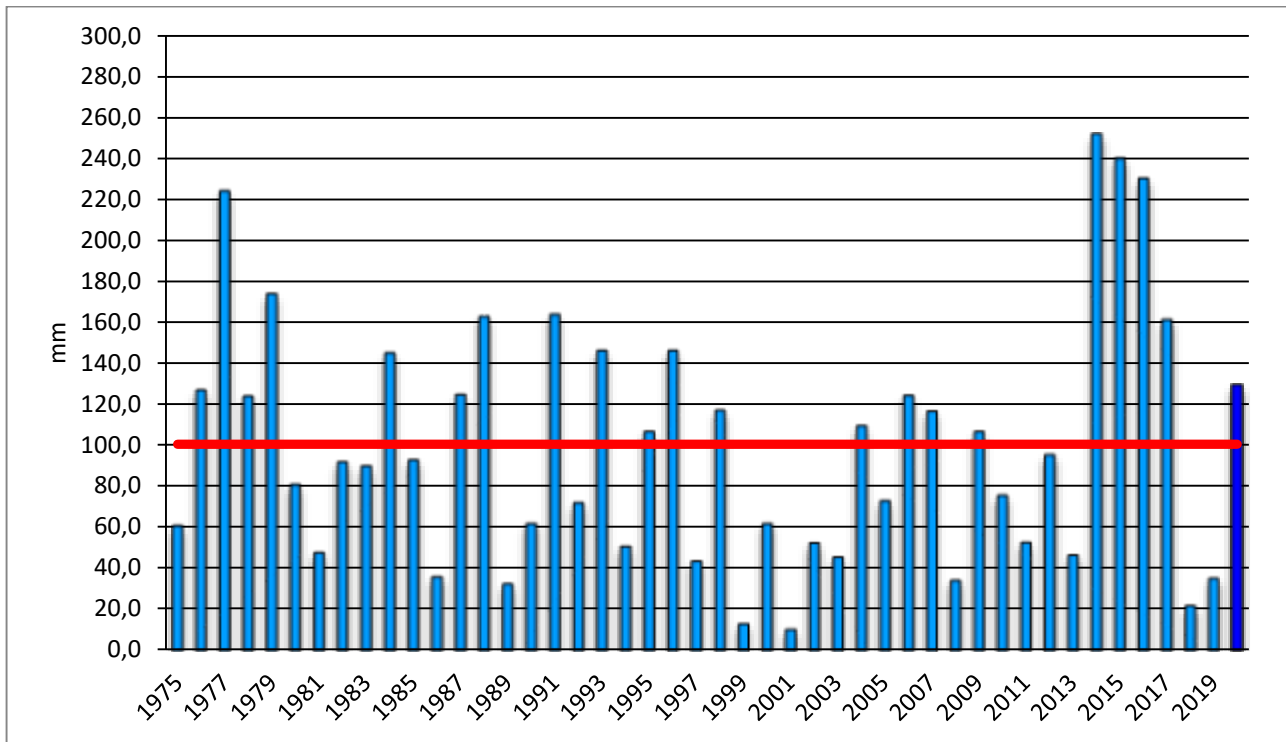


Gráfico 1: Promedio histórico 100,3 mm (línea roja).

Lluvias acumuladas periodo julio-febrero

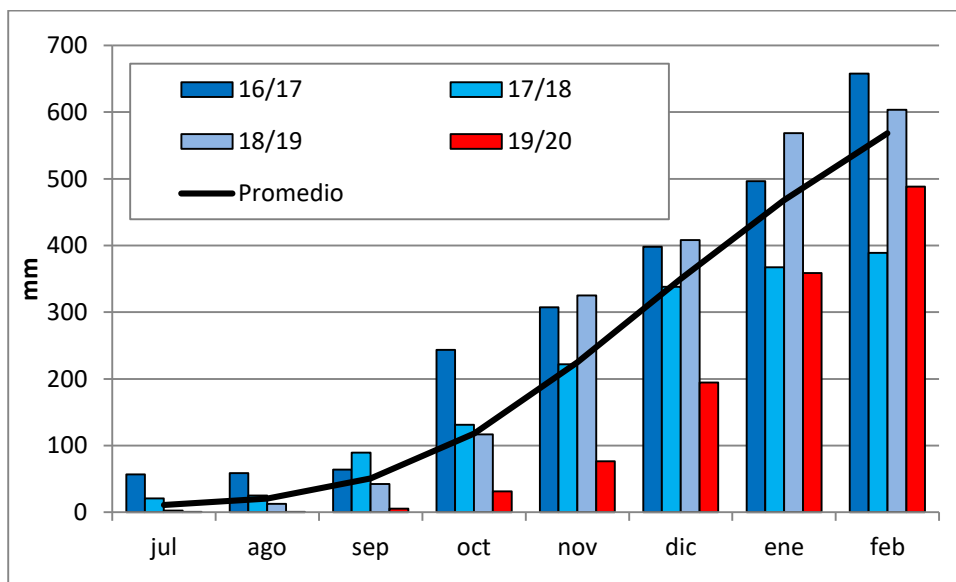


Gráfico 2: Línea negra representa el promedio histórico (periodo 1975 – 2020)

Temperaturas máximas y mínimas

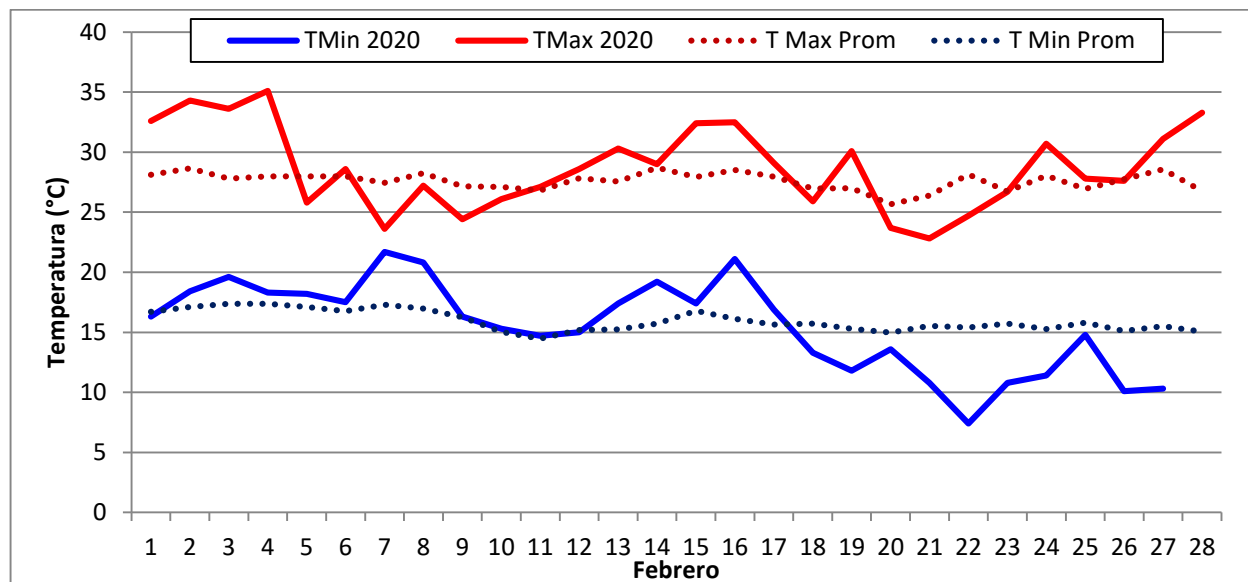


Grafico3. Registro de temperaturas ambientales ocurridas durante el mes de Febrero

Participan en la elaboración de este informe:
Biól. Mariela Monetti

Para suscribirse/cancelar su suscripción al boletín envíe un correo electrónico a:
aergcabrera@inta.gob.ar

Este boletín es editado en:
INTA General Cabrera
25 de Mayo 732 - (5809) General Cabrera-Prov. Córdoba
Teléfono 0358-4930052/1434

Auspicia



www.ciacabrera.com.ar

(c) Copyright 2001 INTA - Instituto Nacional de Tecnología Agropecuaria Todos los derechos reservados